

Praha už dávno nie je konzervatívna



Author: SF / Juraj Pokorný | Published: 23.01.2009

Putovanie, ktoré prebieha od 15. 1. do 1. 2. 2009, úspešne zahájili v priestoroch Českého centra v Prahe v lete 2008. Jeho ďalšou destináciou sa stala Bratislava, odkiaľ poputuje do Amsterdamu, Berlína, Bruselu, Grazu, Mníchova, Viedne a Madridu. Priebeh NEW FACE OF PRAGUE vyvolal živý mediálny ohlas a vysokú návštevnosť pražských, ale tiež zahraničných divákov. Rovnomenná plnofarebná publikácia mapujúca najzaujímavejšie pražské projekty postavené za uplynulých pätnásť rokov sa razom stala vyhľadávaným titulom v českých kníhkupectvách.





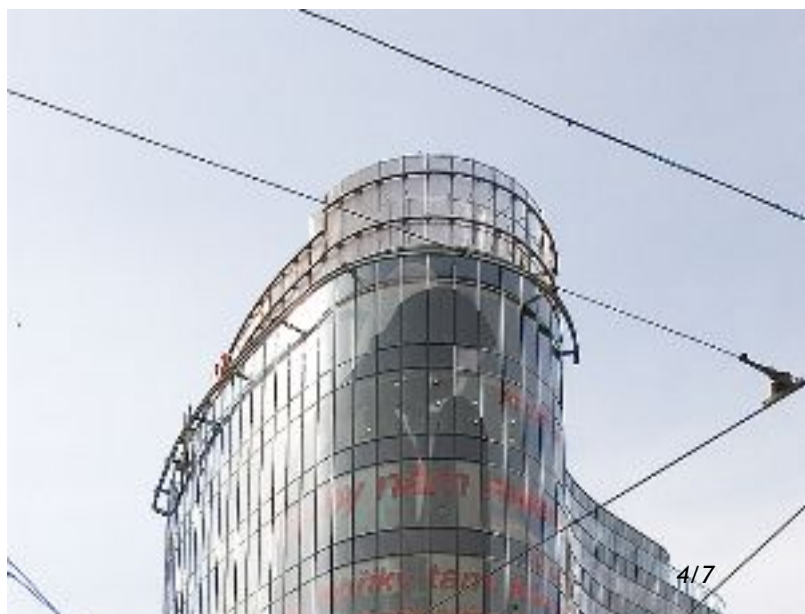
Organizátori bratislavskej zastávky - Design Facory a Galerie Jaroslava Fragnera - ju mohli uskutočniť vďaka významnej podpore spoločnosti Laufen SK, Českého centra na Slovensku, Hlavného mesta Prahy, Prahy 5 a Ministerstva kultúry ČR. Na stretnutí pred vernisážou výstavy dostali novinári odborne komentovaný sprievod, ktorý si mali možnosť prehliť na prednáškach kurátora Dana Mertu „O situácii v Prahe“ a Romana Brychtu „Projektíl Architekti“. Výstavné panely zachytávajú viac ako 50 najznámejších počínov pražskej architektúry s akcentom na historické väzby objektívmi uznávaných českých fotografov Ester Havlovej a Filipa Šlapala. Cieľovou skupinou NEW FACE OF PRAGUE nemá byť výlučne odborné publikum, ale rovnako „laická väčšina“, ktorá sa architektúre a jej úrovni venuje ako záľube.





Ako upresňujú organizátori, vedľa architektonických ikon ako napríklad Tancujúci dom podujatie prináša aj síce ojedinelé, no mediálne nie natolko známe stavby či projekty. Priestor dostali i zámery nerealizované alebo kreatívne vízie s potenciálom realizácie. Neodmysliteľnou súčasťou výstavy je projekcia architektonických návrhov, ktoré sa majú v budúcnosti zrealizovať. „Cieľom je prezentovať dynamický vývoj súčasnej pražskej architektúry v kontexte európskej produkcie, s prihliadnutím na miestne špecifiká,“ uvádza tlačová správa.

Stavebné fórum.sk





Aj keď Praha nie je a nikdy ani nebude mestom mimoriadneho svetového významu, jej pozícia dôležitej európskej metropoly, a to tak z pohľadu zahraničnopolitického, ako aj turistického, sa po roku 1990 ešte viac upevnila. Možno diskutovať o prínose či naopak - nesúlade súčasnej architektúry a urbanizmu s charakteristickou tvárou historickej Prahy, o jej kvalite či nekvalite z hľadiska skĺbenia moderného so starým. Faktom však zostáva, že vývoj sa zastaviť nedá a každá doba si bude vždy osobovať svoje neodňateľné právo hovoriť do súčasnosti. Azda aj na to chceli poukázať autori putovnej výstavy NEW FACE OF PRAGUE, ktorá za návštevu rozhodne stojí!

Stavebné fórum.sk



Foto - © NEW FACE OF PRAGUE

1 až 4 - expozičné priestory NEW FACE OF PRAGUE

5 - Tancujúci dom (1996 - Frank O. Gehry / Gehry Partners, LLP, Vlado Milunić / Studio VM)

6 - Zlatý Anděl (2000 - Jean Nouvel / AJN)

7 - Palác Euro (2002 - Richard Doležal, Petr Malinský, Petr Burian, Michal Pokorný / DAM, Martin Kotík / Omicron-K)

8 - Rodinný dom Eggo (2006 - Boris Redčenkov, Prokop Tomášek, Jaroslav Wertig / A69 - Architekti)

23.01.2009 08:00, SF / Juraj Pokorný

