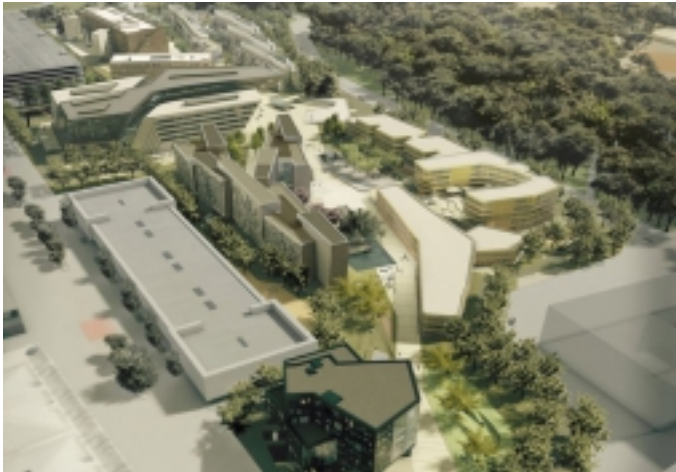


Vo Viedni vyrastá zelený univerzitný kampus



Author: Marcela Kolářová | Published: 05.09.2012

Nový študentský kampus sa nachádza neďaleko centra Viedne, v tesnej blízkosti zábavného parku Prater a skladá sa zo 6-tich budov, ktoré vzišli z návrhov významných architektonických ateliérov. Celý projekt, výstavba i fungovanie novodobého univerzitného areálu Wirtschaftsuniversität Wien je založené na koncepte tzv. zelených budov. Stavebný proces spĺňa prísne environmentálne štandardy procesu výstavby, a preto zodpovedá podmienkam pre „predcertifikáciu“ udržateľnej výstavby podľa najprísnejšieho nemeckého certifikačného procesu DGNB, pričom jedna z budov komplexu ašpiruje na zlatú pečať kvality.

Vďaka veľkému množstvu zelene a svojej rozsiahlej rozlohe na takmer 100 000m² úžitkovej plochy predstavuje tento rakúsky študentský komplex jeden z najväčších univerzitných areálov na svete. Je určený až pre 25 000 študentov a vytvorí pre nich taktiež až 3 000 pracovných miest.

Areál je výborne dostupný verejnou dopravou, v tesnej blízkosti sa nachádzajú dve stanice metra. Je rozdelený na 6 námestí. Hranice kampusu budú lemovat' stromy, ktoré čiastočne oddelia kampus od mestského ruchu, a zároveň sa vďaka nim začlení do okolitej zelene. Vďaka tomu, že sa areál stavia na mieste zbúraného staveniska, zeleň sa v meste Viedeň ešte rozšíri. Centrom novej univerzity vzdelávajúcim budúcich ekonómov a obchodníkov je pomerne rozsiahle výučbové centrum spolu s knižnicou. Toto centrum zároveň zahŕňa servisné centrum pre zamestnancov univerzity, salónik, komunikačné priestory a hlavný dopravný uzol. Projekt počíta s 90-timi posluchárňami a seminárnymi miestnosťami.

DI Dr. Roland Feik, projektový manažér zo spoločnosti DELTA Projektconsult, ktorý sprevádzal účastníkov exkurzie kampusom WU Wien prirovnal budúcu prevádzku kampusu k samostatnému ekosystému. „Až 25% zadržanej dažďovej vody sa bude používať na prevádzku sociálnych zariadení a 13% na zavlažovanie zelených plôch. Až 50% energie potrebnej na vykurovanie a chladenie sa zabezpečí vďaka geotermálnym zdrojom, nízkej spotrebe energie a vody a úsporným sanitárnym zariadeniam. V prípade maximálneho zaťaženia je systém napojený na doplnkové diaľkové vykurovanie. Samozrejmosťou je aj využitie solárnej energie. Kúrenie, ventilácia a klimatizácia bude optimalizovaná podľa aktuálneho obsadenia miestností. Aj osvetlenie bude riadené senzormi pohybu a svetla.“

Erik Štefanovič, konateľ slovenskej DELTY Projektconsult spresnil, že úlohou ich spoločnosti v tomto projekte je riadiť proces výstavby, zabezpečiť teda funkčný projektový manažment a taktiež riadiť náklady tohto rozsiahleho projektu, ktoré sa pohybujú vo výške 495 miliónov eur. Partnerom DELTY pre riadenie výstavby tohto areálu je spoločnosť ARGE Partner D&S. Nový kampus bude uvedený do prevádzky v zimnom semestri roku 2013.

Projekt v číslach:

Plocha pozemku: 90 000 m²

Verejne prístupné voľné plochy: 55 000 m² (61 %)

Zastavaná plocha: 35 000 m² (39 %)

Čistá úžitková plocha: 100 000 m²

Predpokladané celkové náklady: 492 mil. €

Investičné stavebné náklady: 383 mil. €

Obdobie projektovania: 2008 - 2010

Čas výstavby: 2011 - 2013

Zdroj a vizualizácie:

- Delta Projektconsult Slovakia, s. r. o.
- www.campuswu.at/en/
- www.boanet.at

Foto z výstavby: Stavebné fórum.sk

05.09.2012 08:55, Marcela Kolářová