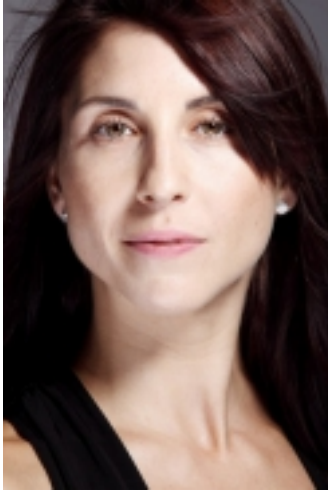


# Miluše Kafková posiluje retail-tým C&W



Author: SF/pb | Published: 03.07.2012

Miluše Kafková nastupuje do oddělení maloobchodních prostor Cushman & Wakefield jako vedoucí správy maloobchodních aktiv pro Českou a Slovenskou republiku. Miluše se pohybuje v maloobchodním sektoru již čtrnáct let - před nástupem do C&W pracovala ve společnosti Ballymore. Jako vedoucí pronájmu dohlížela na řadu projektů jak v České republice, tak na Slovensku včetně obchodního centra Eurovea v Bratislavě. Jako manažerka pronájmu působila ve společnosti EPD (Palladium), společnosti ECE Projektmanagement (Arkády Pankrác, Galerie Vaňkovka) či Marylance Asset Management, kde zodpovídala za pronájem nákupního centra Harfa. Svoji kariéru realitní agentky zahájila v roce 1998 ve společnosti JLL.

---

03.07.2012 08:00, SF/pb