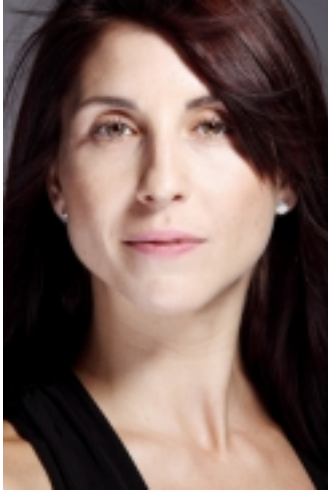


# Miluše Kafková posilňuje tím C & W



Author: SF | Published: 17.07.2012

Miluše Kafková nastupuje do oddelenia maloobchodných priestorov Cushman & Wakefield ako vedúca správy maloobchodných aktív pre Českú a Slovenskú republiku. Miluše bude poskytovať a koordinovať služby spojené s prenájomom maloobchodných priestorov v obchodných centrách a správou nehnuteľností. Miluše Kafková sa pohybuje v maloobchodnom sektore už 14 rokov. Pred nástupom do C & W pracovala v spoločnosti Ballymore., ako manažérka prenájmu pôsobila v spoločnosti EPD (Palladium), spoločnosti ECE Projektmanagement (Arkády Pankrác, Galéria Vaňkovka) či Marylance Asset Management, kde zodpovedala za prenájom nákupného centra Harfa. Svoju kariéru realitnej agentky začala v roku 1998 v spoločnosti JLL.

---

17.07.2012 07:00, SF