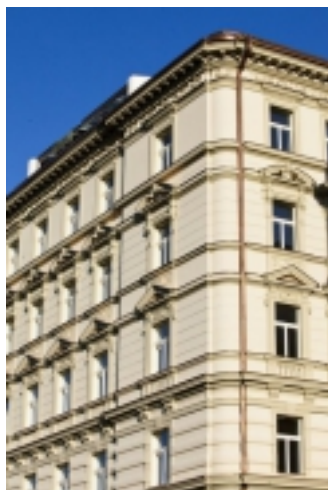


# Český realitní trh v dobré (?) kondici



Author: SF/pb | Published: 17.10.2014

Program konference je jako obvykle rozdělen do čtyř panelů. První z nich se bude zabývat klíčovou otázkou rozvoje realitního podnikání v ČR, totiž financováním developerské výstavby a investičních akvizic. Jeho účastníci přitom budou vedle standardních modelů, to je zejména bankovních úvěrů, věnovat pozornost také způsobům u nás méně obvyklým - cenným papírům a fondovému financování. „Nemovitostní obchody jsou již řadu let významným hybatelem na poli fúzí a akvizic. Letos dokonce realitní transakce - akvizice GSG Group Radovanem Vítkem obsadila díky své velikosti první místo v celém regionu střední a jihovýchodní Evropy. I mezi 10 největšími letošními transakcemi v České republice se nacházejí hned čtyři nemovitostní transakce. Tato čísla dobře ilustrují význam realitního trhu v rámci celé ekonomiky,“ říká Petr Kříž, šéf divize fúzí a akvizic společnosti EY v České republice.

Hned po financích přijde na řadu téma dnes přímo žhavé, a to nové Pražské stavební předpisy. Aktéři tohoto panelu, kde se také objeví i významní developeři, se budou věnovat hlavně praktickým aspektům PSP v souvislosti se stavebními aktivitami soukromého sektoru. V diskusi nepochybně dojde i na aktuální dění kolem PSP, které jsou nyní poměrně masivně napadány z různých stran.

Duo odpoledních panelů bude zaměřeno na dvě nejvýznamnější oblasti soukromé, respektive developerské výstavby: byty a kanceláře. „Rezidenční“ panel se tentokrát mj. bude zabývat zatím spíše nerozvinutou kooperací různých sektorů, a to ve sféře bydlení družstevního. Řada přijde i na obchod s byty a nebudou chybět ani podrobné statistiky o vývoji pražského i regionálních trhů z dílny společnosti Trigema - a přijde i na prognózy vývoje trhu v nejbližších letech. Poslední diskusní panel se pokusí odpovědět na to, kam kráčí pražský kancelářský trh, pro nějž je dnes typická dynamická výstavba a technologická inovace, přičemž aktéři panelu se na trh pokusí podívat v poněkud delší perspektivě než jednoho roku.

Nezanedbatelnou součástí každé konference SF je také tzv. networking - jinak řečeno možnost potkat se a promluvit s profesními kolegy nebo vidět a slyšet významné osobnosti realitní komunity. Co v tomto ohledu nabídne podzimní REM? Vele důležitý finanční sektor budou reprezentovat mj. Lenka Kostrounová z ČSOB, Pavel Kühn z ČS a v neposlední řadě Martin Skalický ze společnosti REICO, která také je generálním partnerem konference. Více než silné zastoupení bude už tradičně mít developerský segment realitního trhu - na akci vystoupí například Olga Humlová (HB Reavis), Radim Passer (Passerinvest Group), Petr Palička (Penta) a Leoš Anderle (Sekyra Group). Samozřejmě nelze jmenovat všechny aktivní účastníky konference, za zvláštní zmínku nicméně určitě ještě stojí Jan Kasl, někdejší pražský primátor, architekt Filip Tittl a z poradenské sféry Lenka Šindelářová z DTZ.

Podrobné informace o konferenci najdete na <http://www.stavebni-forum.cz/...mn/index.php>

---

17.10.2014 08:04, SF/pb